

Wer wir sind

Viehweg

- Topfpflanzengärtnerei in der 4. Generation
- 14 Hektar
- 4,5 Mio. Pflanzen/Jahr
- 50 Mitarbeiter_innen



Dachbegrünung!

Mit System und Gärtner-Knowhow!

- Unsere Motivation:
Einen grünen Beitrag leisten den Klimawandel abzumildern
- Pflanzen die wir seit Generationen kennen.
... mit all ihren Eigenschaften
- Technisches Knowhow bei Automatisierungsprozessen



Überflutungen durch Klimawandel und Versiegelung



Bäume

die Klimaanlage der Stadt, sterben durch Trockenperioden ab.
Fachleute gehen von ca. 10% der Stadtbäume in den nächsten 10 – 15 Jahren aus



Im Jahr **2018**

HITZETOTE in Berlin



490

VERKEHRSTOTE in Berlin



45

Quellen: Robert-Koch-Institut/Polizei Berlin



**Mehr GRÜN kann
helfen aber,**

Wie genau?

Welches?

Wieviel?



Dachbegrünung. Viele positive Wirkungen

PLANTILE
Die grüne Dachpfanne mit System

Ökologischer Ausgleich

Hitze- und Kälteschutz

Schutz der Dachabdichtung

Regenwasserrückhalt

Minderung der Abflussspitzen

Verbesserung des Klima

Bindung von Staub/Schadstoffen

Lärmschutz

Verbesserung Wohnumfeld

Ertragssteigerung Photovoltaik

Gestaltungselement

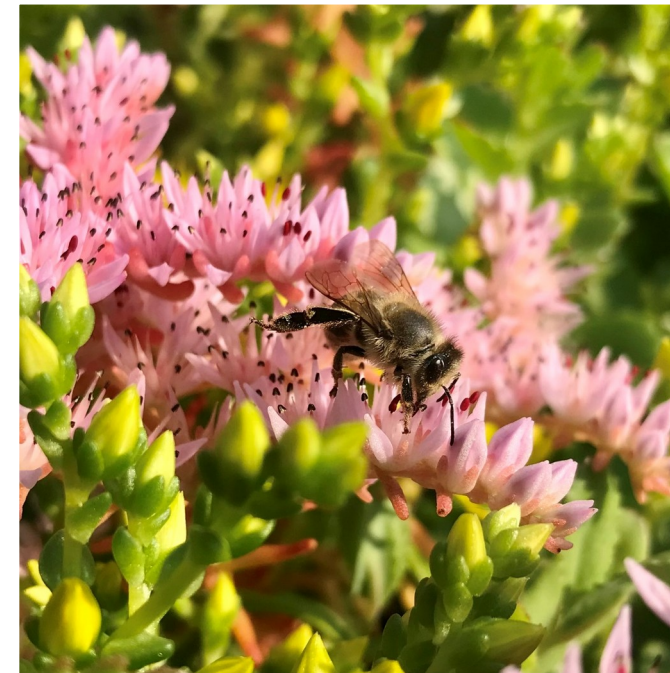
Förderung

- **Reduzierte Niederschlagswassergebühren;**
Dachbegrünungen = „teilentsiegelte Flächen“
→ geringere Gebühr bei der „Regenwasserabgabe“ möglich (bis zu 50% Erlass)
- **Förderung durch die KfW:**
Dachbegrünungen = energetische Sanierungsmaßnahme
→ sehr günstige Kredite der KfW und rückzahlungsfreie Zuschüsse
- **Förderungen auf kommunaler Ebene:**
z.B.: in Krefeld 20€ je m²
- **Schutz der Dachhaut**
→ lebt 3 – 5 mal länger
- Steigerung des **Immobilienwertes**
- **Einsparung** bei **Heiz-** vor allem (zukünftig) auch **Kühlkosten**

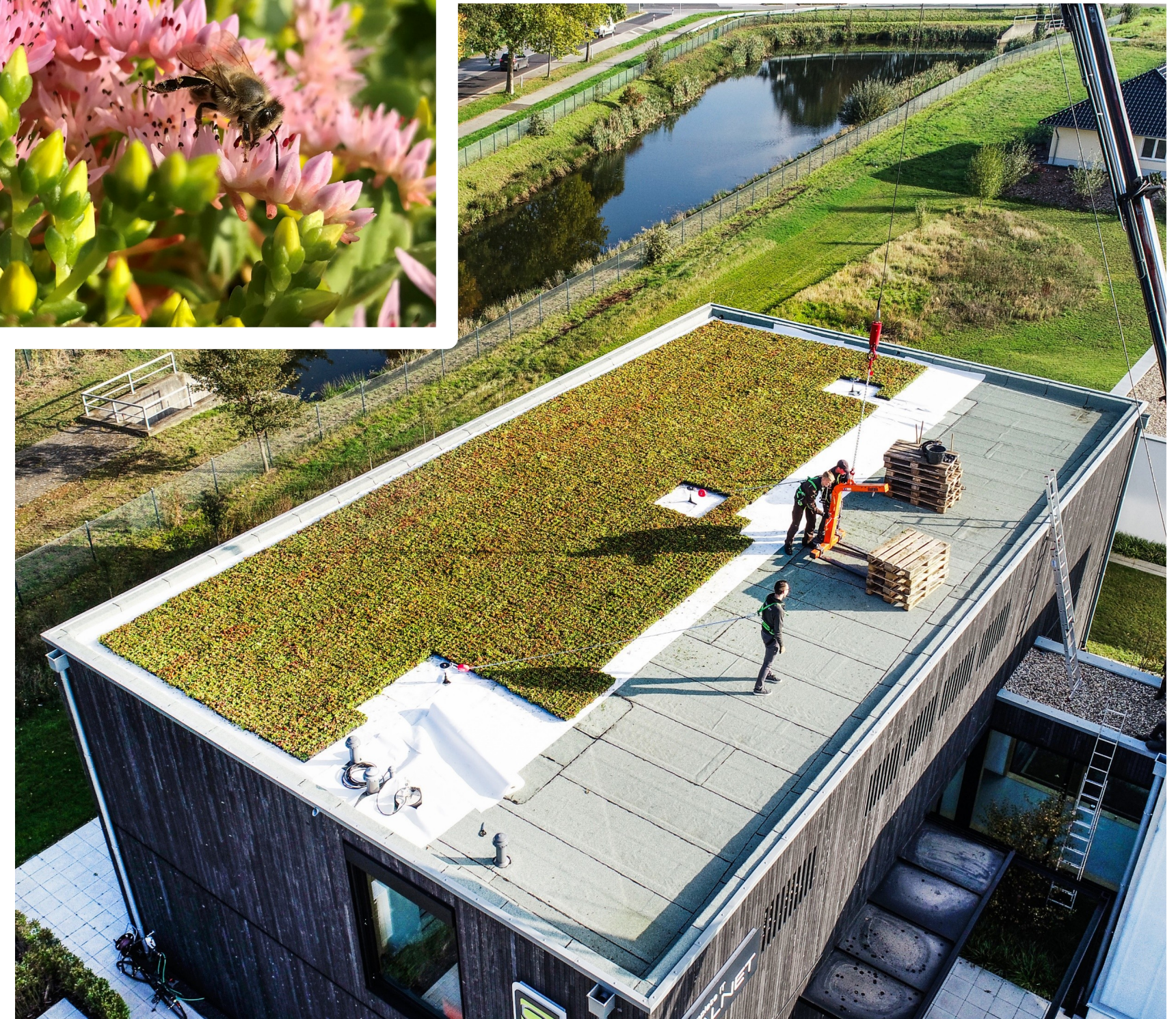
Plantile®

Modulare Dachbegrünung

- Keine Anwachszeit – sofort fertig begrünt
- Artenreicher Sorten-Mix für Artenreiche Natur
- Einfach und ganzjährig verlegbar
- Entwickelt mit Gärtner-Know-how
- Ideal auch für kleinere Flächen
- Integrierte Drainage und Wasserrückhalt



PLANTILE
Die grüne Dachpfanne mit System





Dachbegrünung aus Leidenschaft und Überzeugung
Heimatliebe GbR
Alter Kirchweg 10, 47638 Straelen
Mob.:015224780326
Email.:benstraeten@heimatliebe-flowers.de













Vielen Dank für Ihre Aufmerksamkeit!

Viehweg



PLANTiLE
Die grüne Dachpfanne mit System